

# DANGER POUR LA BIODIVERSITÉ



L'invasion du territoire français par le Frelon asiatique comporte un risque à la fois écologique et économique.



Le Frelon asiatique constitue une vraie menace pour l'apiculture car il décime une grande partie des colonies d'abeilles mellifères.

C'est aussi un prédateur généraliste qui s'attaque à toutes sortes de proies. Il est notamment prédateur des autres hyménoptères sociaux, telles que la guêpe et l'abeille, mais également de nombreux autres insectes pollinisateurs, mouches, papillons et même araignées, ce qui représente plusieurs dizaines de milliers d'insectes par nid et par saison.



Localisation des nids de Frelons asiatiques en 2024.



78 nids identifiés et détruits en 2024 contre 142 en 2023.

## PARTICIPEZ À LA NOUVELLE CAMPAGNE DE PRINTEMPS 2025 DE LUTTE CONTRE LE FRELON ASIATIQUE !

A.P.C.A.N.B.I. a besoin de connaître le nombre de reines fondatrices piégées et de nids détruits, informations à nous communiquer au mois de juin.

A.P.C.A.N.B.I.

Kerdalidec - 56360 LOCMARIA

06 70 52 18 12 - 02 97 31 84 85 • [contact@apcanbi.fr](mailto:contact@apcanbi.fr) • [apcanbi.fr](http://apcanbi.fr)



# Participez à la campagne de LUTTE CONTRE le FRELON ASIATIQUE



**A.P.C.A.N.B.I.,**

*Association pour la Protection et la Conservation de l'Abeille noire de Belle-Île, avec le soutien de la CCBI et des quatre communes, a réalisé ce **guide** afin d'organiser une action collective et efficace de lutte contre le Frelon asiatique.*

## COMMENT L'IDENTIFIER



Le Frelon asiatique (*Vespa velutina*) est classé danger sanitaire de 2<sup>e</sup> catégorie pour l'abeille domestique. Importé en 2005 en France, il s'est rapidement propagé dans la majeure partie du pays ainsi que dans de nombreux pays européens.

Il est apparu à Belle-Île depuis une dizaine d'années, où il est devenu une réelle préoccupation compte tenu de l'explosion du nombre de nids en 2023 : plus de 140 nids identifiés et détruits par A.P.C.A.N.B.I.



### Frelon asiatique

- Un thorax entièrement brun noir velouté
- À l'extrémité de son abdomen une large rayure jaune orangé
- Une tête noire avec la face jaune orangé
- Des pattes jaunes à leur extrémité,
- Sa taille : longueur d'environ 3 cm.

### Frelon européen

- Un abdomen jaune rayé de noir
  - Sa taille : un peu plus long que le Frelon asiatique.
- Ne pas le détruire!*



Frelon  
asiatique



Frelon  
européen





# COMMENT LE REPÉRER

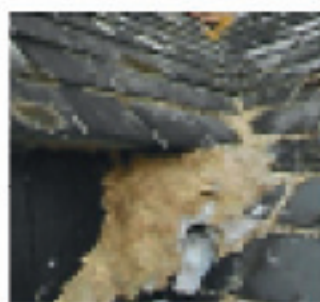


Le Frelon asiatique est une espèce diurne, actif seulement en journée contrairement au Frelon européen. Il construit deux types de nid, en fonction de la saison :

## Les nids primaires

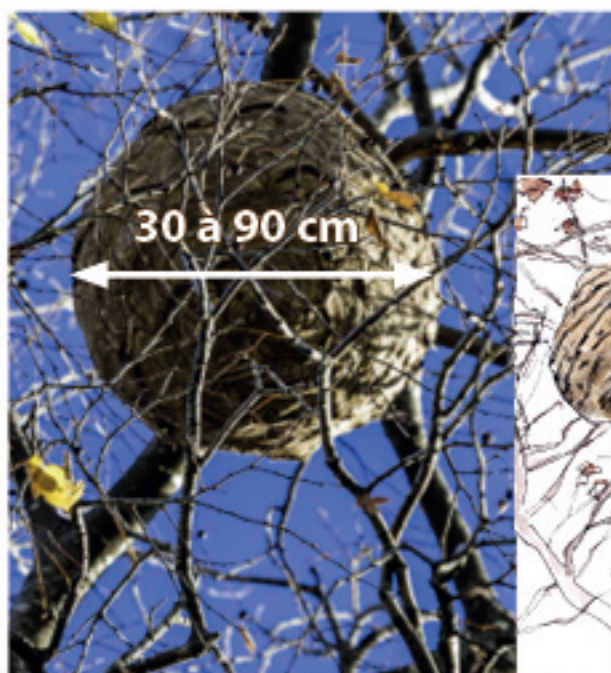
Au printemps, les reines fondatrices construisent un nid, principalement à proximité des habitations, dans des endroits abrités, souvent à hauteur d'homme : garage, grange, hangar, toiture, volet roulant, abri à bois, cabane à oiseaux...

Utilisés de mars à juillet, ces nids sont blancs, ronds et mesurent de 5 à 10 cm. Pendant cette période les reines pondent leurs oeufs pour donner naissance aux premières ouvrières qui deviendront adultes un mois et demi plus tard.



## Les nids secondaires

Vers la fin du mois de juin, la population du nid primaire a fortement augmenté et se déplace pour s'installer dans un nid secondaire de grande taille, de 30 à 90 cm de diamètre. Ce nid est installé principalement dans les arbres, en général plutôt en hauteur. On peut observer les nids secondaires de juillet à décembre, mais il faut souvent attendre l'automne et la chute des feuilles pour qu'ils soient visibles et repérables. Un nid de Frelons asiatiques comporte en moyenne cinq fois plus d'individus qu'un nid de Frelons européens. Un nid secondaire à proximité peut être un danger pour l'homme, surtout quand il se trouve près du sol : buissons, haies, ronces.





# COMMENT L'ÉLIMINER



## Destruction des nids primaires

Au printemps, la destruction du nid primaire, simple à pratiquer par tous, est primordiale et déterminante car elle empêche la construction des nids secondaires en été, plus volumineux, plus difficiles à atteindre et plus dangereux : leur élimination nécessite l'intervention de spécialistes.

Un nid primaire peut être détruit par simple écrasement, après s'être impérativement assuré de la présence de la reine, donc tôt le matin ou tard le soir, car pendant la journée elle chasse et se nourrit.



## Piégeage

Pour être efficace cette action doit être **COLLECTIVE** et **ORGANISÉE**.

### LE PIÉGEAGE A LIEU :

- **AU PRINTEMPS**, mars, avril et mai, seule période de l'année où les reines fondatrices peuvent être capturées.
- **EN AUTOMNE**, octobre et novembre, période de naissance des futures reines.

## Fabrication de pièges

APCANBI vous propose un nouveau piège, étudié et testé pour être plus performant et plus **SÉLECTIF**. Si quelques insectes non ciblés sont malencontreusement piégés, l'élimination du Frelon asiatique en sauvera beaucoup d'autres.

### L'APPÂT

Faire un mélange de deux tiers de bière alcoolisée et d'un tiers de sirop de fruits rouges.

Changer le mélange tous les 8-10 jours et y laisser quelques Frelons asiatiques afin d'attirer les autres.

Les pièges doivent être installés plutôt au soleil et si possible à l'abri de la pluie pour éviter la dilution de l'appât dans l'eau. Privilégier la proximité avec des fleurs.

### LE PIÈGE

Se procurer un bidon plastique de 5 litres :

- 1- découper sur une face un carré de 12 cm de côté
- 2 - fixer la grille jaune fournie par A.P.C.A.N.B.I. (colle ou rivets)
- 3 - percer quelques trous de 6 mm sur l'autre face pour l'aération
- 4 - introduire quelques morceaux de liège dans le bidon
- 5 - y verser l'appât

